

¿EN QUÉ ÁMBITOS TRABAJA LA LOGOPEDIA?

REHABILITACIÓN Y/O TERAPIA

La figura del logopeda interviene en un amplio abanico de discapacidades y dificultades, tanto neurológicas, como del desarrollo o adquiridas.



ALIMENTACIÓN



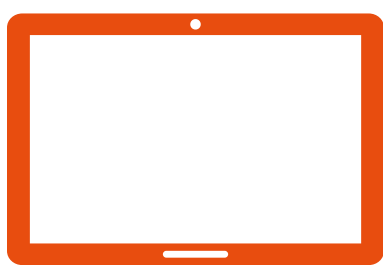
Interviniendo en los diferentes mecanismos que tienen lugar a la hora de alimentarse, independientemente de la etapa vital de la persona.

VOZ

Trabajando en la optimización de la voz, tanto en voz sana (para profesorado, cantantes...) como voz dañada o, incluso, en su feminización o masculinización.



COMUNICACIÓN ALTERNATIVA Y/O AUMENTATIVA



Implementando sistemas de comunicación eficaces para quien los necesita, fomentando su derecho a la comunicación.

HABLA Y LENGUAJE

A través de diferentes métodos, se procura que el habla y el lenguaje tengan lugar de la forma más adecuada posible.



PRAGMÁTICA



Trabajando en el uso correcto de la voz, el hablar y el lenguaje según los diferentes contextos que rodean a la persona.

APRENDIZAJE

La logopedia interviene en dificultades del aprendizaje, como puede ser la dislexia, la discalculia o la disgrafía.

